



Autoevaluación e Itinerario Personal y Profesional



Autoevaluación: ¿Me conozco de verdad?

¿Cómo soy? La personalidad marca tus acciones

¿Qué me interesa y motiva? afectará el esfuerzo, logro y felicidad

¿Qué se te da bien de forma innata o aprendida?

¿Qué tengo que mejorar?

¿Qué competencias he adquirido por formación o experiencia?¿

Cómo ha sido mi historial académico y personal?



Seguir estudiando

¿ Qué itinerarios se abren asociados al perfil profesional?

Salir al mercado laboral

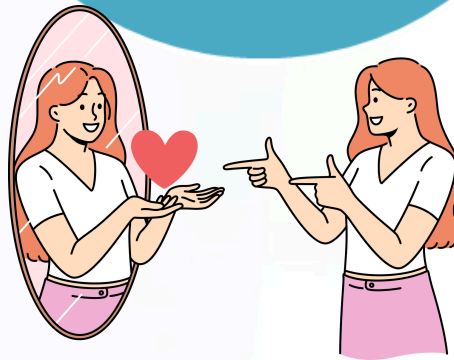
¿En empresas por cuenta ajena?
¿Me lo monto por cuenta propia?
¿Oposito para organismos públicos?
¿Trabajo en Europa?



👉 No
prejuzgues tus
capacidades,
porque puede
acabar por ser un
fracaso
anticipado

👉 No
extrapoles un
fracaso parcial a
otro ámbito.
Einstein fue un
mal estudiante.

👉 Sé objetivo,
no eres un crack
pero no te
autocastigues.



Autoestima. Piensa en positivo

👉 Aprende de
tus errores. Solo
no fracasa quien
no lo intenta, y de
todo se saca algo

👉 Pon en valor
tus virtudes,
por simples que
sean, puede ser
un punto a
favor.

👉 Piensa en
situaciones y
logros de tu vida,
aunque sean
parciales.

NIVEL INTERNO

Lo que te define



- Tus puntos débiles situaciones que evitas o resultan difícil controlar.
- Lo que necesitas mejorar
- Recursos que no tienes o que no son adecuados



- Puntos fuertes, cualidades donde destacas
- Habilidades, cosas que haces bien o mejor
- Recursos o información que controlas ajustada a tus fines

DEBILIDADES AMENAZAS



FORTALEZAS OPORTUNIDADES

NIVEL EXTERNO

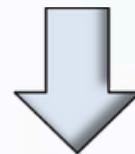
Aspectos que puede presentar el entorno

- Situaciones negativas que pueden presentarse.
- Obstáculos que enfrentas
- Demandas que no puedes atender
- Factores que incomodan fuera de tu control

- Situaciones positivas que pueden ayudarte
- Pronósticos favorables
- Demandas previsibles que puedes atender/aprender
- Aquello que puedes afrontar sin riesgo

Análisis COME

A partir de ese análisis DAFO, fijamos acciones y estrategias para abordar sus resultados de forma favorable



**CORREGIR
DEBILIDADES**

Ej. mejorar
formación

**AFRONTAR
AMENAZAS**

Reciclarme para
afrontar cambios

**MANTENER
FORTALEZAS**

Desarrollar mi
iniciativa

**EXPOLTAR
OPORTUNIDADES**

Ser el primero
en hacerlo

Ikigai

«LA RAZÓN DE VIVIR» «LA RAZÓN DE SER» PARA SER FELIZ



Competencias profesionales

Conjunto de conocimientos, destrezas, habilidades, aptitudes y actitudes que permiten ejercer un trabajo

Adquisición de la competencia profesional

A través de la formación

Portal **TodoFP.es**. M^o Educación las agrupa por niveles y familias profesionales

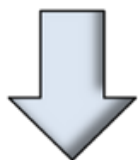
Por experiencia profesional

- Por haber ejercido una profesión
- Acreditarse de forma total o parcial por estudios oficiales (ACREDITA).



Itinerarios formativos- profesionalizadores

Formación para el Trabajo
(desempleados y trabajadores)



(A) Oferta base
acreditación
parcial de
competencias

**(B) Certificado
Competencia
Profesional** Integra
un estándar de
competencia
profesional

**(C) Certificado
Profesional.**
Integra parte de
módulos del título,
que puede
acumular hasta
completarlo

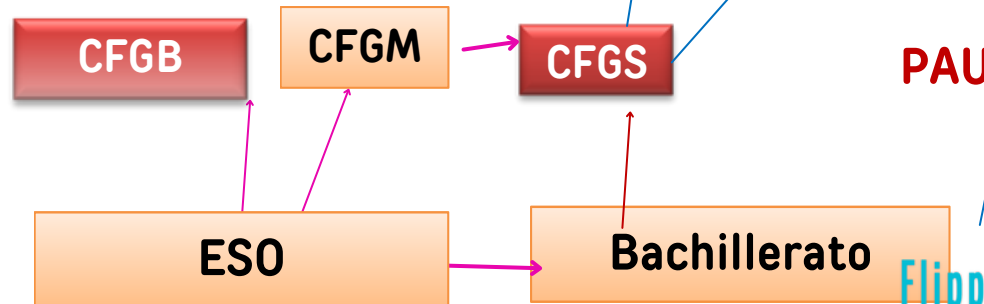
**(D) Ciclos
Formativos de FP**
Cualifica para
ejercer una
profesión (Grado
Superior, Medio y
Básico)


**(E) Cursos de
Especialización**
completa la
competencia del
Técnico
(Especialista) o
Técnico Superior
(Máster
Profesional).

Post Grado: Máster y Doctorado

Grado Universitario

(PAU voluntaria específica)





Desde ESO cuento con el
60% de plazas
Con FP Básica 30%

Si hago prueba de
acceso o curso 10%

Bachillerato 45%
Desde G. Medio 40%
Prueba de acceso o
curso 10%

Acceso a GRADO MEDIO

Nota media (aritmética) de 3º y 4º de la ESO;
o del CF Grado básico.

Con 17 años. Prueba común de conocimientos
ESO para todos los ciclos o curso específico.

Acceso a G.SUPERIOR

Nota media (aritmética) de Bachillerato o
Ciclo de G. Medio

Curso o Prueba común de conocimientos de
Bachillerato+ específica del Ciclo

En todos los cupos: Prioridad si has finalizado esos estudios los
tres últimos años naturales. Reserva mín. 5% personas con
discapacidad en cada cupo (si no se cubre se reparte entre resto).

Si ya tienes ciertas competencias pero no tienes la titulación....

Pruebas de obtención directa de título

- Mayor de 18 años con un Título de ESO o FPG Medio.
- Mayor de 20 años con Bachiller o FPGS (19 años si acreditas Título de GM y Bachiller)

Acreditación parcial de estándares de competencias profesionales

Si tienes aprendizajes y experiencia en el campo profesional

- Experiencia laboral en esa profesión un mín de 2 años (nivel I) o 3 años nivel II y III)
- Formación: 200h o 300h respectivamente.
- Otras vías informales (autoformación voluntariado, becario...)

Acceso a universidad desde grado superior

Nota media del CFGS y Prueba voluntaria para mejorar nota (= PAU)

Notas de admisión: $NMC + (a \times m1) + (b \times m2)$

nota media del ciclo

dos mejores calificaciones de exámenes voluntarios

Parámetro de ponderación de la Universidad



El espacio educativo y profesional en Europa

- **Movilidad educativa y profesional: Formación, practicas y trabajo.**
- **Conseguir titulaciones reconocidas a nivel europeo (suplemento al Título).**
- **Conocer la lengua del país de destino o, en su defecto, Inglés**
- **Aptitudes y experiencias laborales en países UE y ayudar su empleabilidad**
- **Fortalecer la cooperación europea en el ámbito de la formación profesional.**



Prepara tu **Curriculum Europass** y tu **Pasaporte de Lengua Europass**



PLOTEUS: Información de estudios e intercambio y becas etc.

Red Eures de orientación y empleo en la UE. Coordina a los servicios de empleo y orientación de la UE.

EL PROYECTO PROFESIONAL

Plan de acciones relacionadas con el desarrollo profesional y los empleos alcanzados a lo largo de la vida, según unas competencias, actitudes y aptitudes

En base al autoconocimiento personal, los objetivos y las posibilidades del entorno



¿Qué quieres conseguir?

¿Qué tienes y qué necesitas para conseguirlo?

¿Cómo, cuándo empezar, que pasos?

Toma de decisiones y
revisión continua

▶ Trabajar por cuenta ajena

▶ Trabajar por cuenta propia

▶ Preparar oposiciones

▶ Continuar formación en el sistema educativo

▶ Simultanear trabajo con formación

Formación
Permanente

Actualizarse y ajustar nuestras cualidades y mejorar nuestro perfil profesional